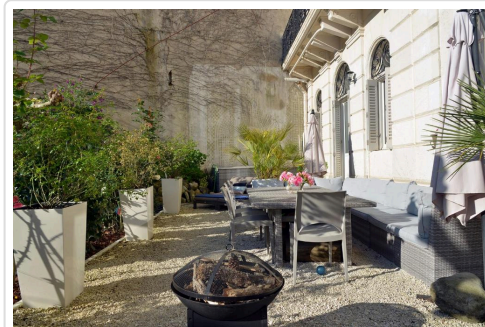
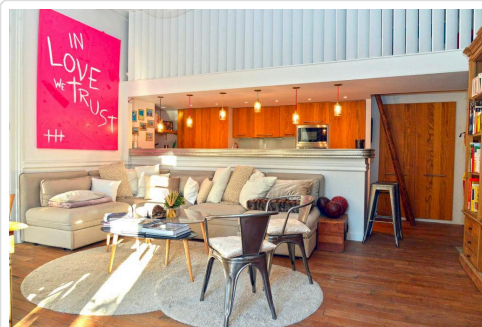


 Coup de coeur

 Vendu

N° 1 952 - BIARRITZ CENTRE RARE ET EXCEPTIONNEL



BIARRITZ CENTRE RARE ET EXCEPTIONNEL

Situé en plein centre de BIARRITZ dans un ancien Hôtel, caché dans un écrin de verdure à 50 m de la grande plage.

Magnifique appartement de type T4 d'une superficie de 90 M2 donnant sur un somptueux jardin d'environ 200 M2 à jouissance exclusive.

Superbe prestation

DESCRIPTIF DU BIEN

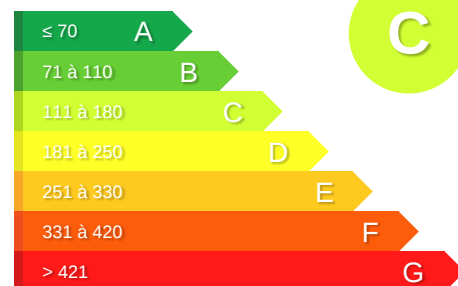
| | | | |
|------------------------------------|-------------|------------------------------|-------------------------|
| Type : | Appartement | Etat : | Ancien |
| Surface du bien : | 87 m2 | Etat Général : | Excellent |
| Surface du séjour / terrain : | 0 / 300 m2 | N° étage / Nb étages : | 0 / -- |
| Nb de pièces / chambres : | 4 / 3 | Ascenseur : | Non |
| Nb salle d'eau / de bain / de WC : | 1 / 1 / 2 | Terrasse / Cave ou cellier : | Oui (30 m²) / Oui |
| Nb garages / parkings : | 0 / 1 | Chauffage / Type : | Individuel / Electrique |
| Copropriété / Nb lots : | Non / -- | Piscine : | Non |

INFORMATIONS FINANCIERES

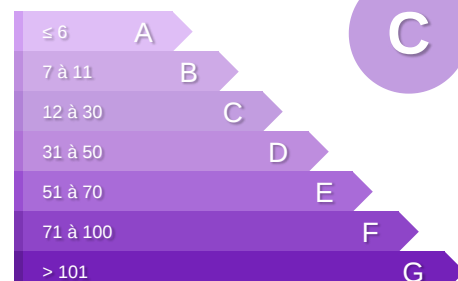
| | | | |
|--------------|------------------------|---------------------------|-------|
| Prix : | 1 299 000 € | Taxe foncière (estimée) : | 981 € |
| Honoraires : | A la charge du vendeur | | |

DIAGNOSTICS DE PERFORMANCE ENERGETIQUE

① Consommation : 101 kWh_{ep}/m².an



② Emissions : 23 kg_{eqCO2}/m².an



Montant estimé des dépenses annuelles d'énergie pour un usage standard: Entre 1 € et 1 € par an. Prix moyens des énergies indexés au 1er janvier 2021 (abonnement compris).