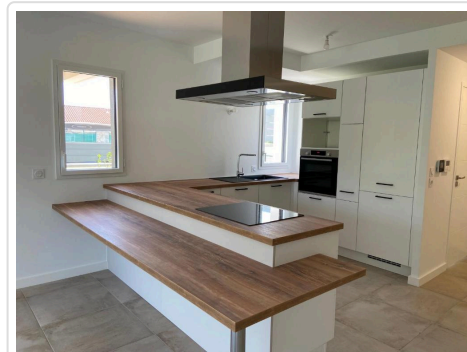
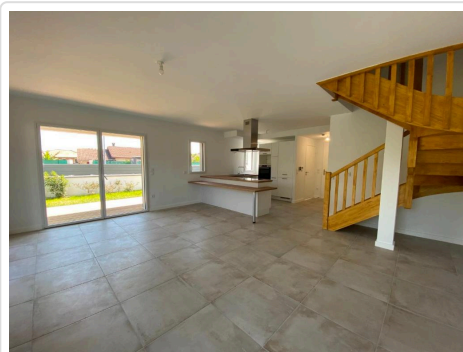


★ Exclusivité

✓ Vendu

N° 1 956 - Maison Anglet à 5 min des plages



RETOUR À LA VENTE

Emplacement rare et recherché, proche des commerces et des plages.

Maison T6 avec suite parentale de 40 m² avec sa terrasse.

Ce bien comprends:

- Rdc : 1 salon/cuisine de 40 m² (la cuisine sera posé au mois de Mai), 1 WC et 1 buanderie + 1 jardin de 150 m² orienté Sud.
- Au 1^{er} étage : 3 chambres, 1 Salle de bain et 1 wc séparé.

DESCRIPTIF DU BIEN

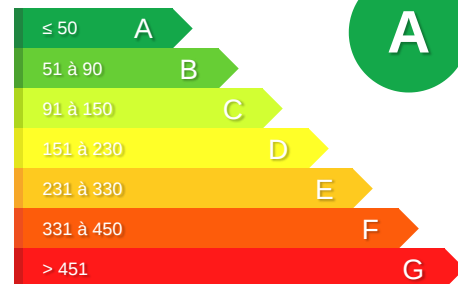
| | | | |
|------------------------------------|-------------------------|------------------------------|------------------|
| Type : | Maison | Etat : | Ancien |
| Surface du bien : | 132 m ² | Etat Général : | Excellent |
| Surface du séjour / terrain : | 39 / 305 m ² | Terrasse / Cave ou cellier : | Oui / Non |
| Nb de pièces / chambres : | 6 / 4 | Type assainissement : | Tout à l'égout |
| Nb salle d'eau / de bain / de WC : | 1 / 1 / 3 | Chauffage / Type : | Individuel / Gaz |
| Nb garages / parkings : | 1 / 1 | Piscine : | Non |
| Copropriété / Nb lots : | Non / -- | Lotissement : | Oui |

INFORMATIONS FINANCIERES

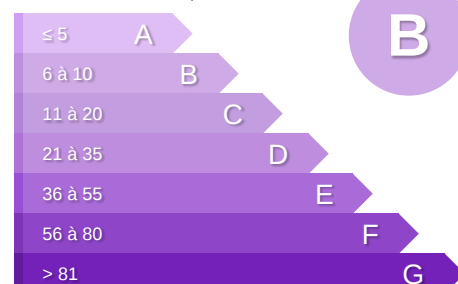
| | | | |
|--------------|------------------------|---------------------------|----|
| Prix : | 585 000 € | Taxe foncière (estimée) : | -- |
| Honoraires : | A la charge du vendeur | | |

DIAGNOSTICS DE PERFORMANCE ENERGETIQUE

❶ Consommation : 35 kWh_{ep}/m².an



❷ Emissions : 10 kg_{eq}CO₂/m².an



Montant estimé des dépenses annuelles d'énergie pour un usage standard: 1 000 € par an. Prix moyens des énergies indexés au 1er janvier 2021 (abonnement compris).