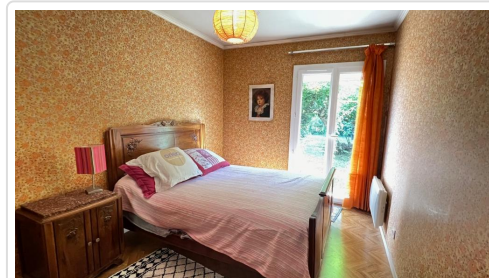


 Coup de coeur

N° 2 661 - Maison mitoyenne plain pied avec 3 chambres



A proximité immédiate du Parc de Mussonville et du collègue Pablo Neruda, venez découvrir cette maison de plain-pied.

3 chambres, cuisine séparée avec cellier donnant sur un garage de 23m²

Salle de bain, WC séparé

Jardin exposé plein sud

Terrasse

Fenêtres, baies vitrées, et volets roulants changés en 2023.

Travaux d'embellissement à prévoir et cuisine à changer.

Chauffage électrique.

DESCRIPTIF DU BIEN

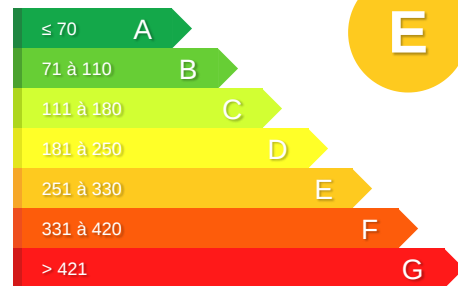
Type :	Maison	Etat :	Ancien
Surface du bien :	82,01 m ²	Etat Général :	Moyen
Surface du séjour / terrain :	0 / 302,99 m ²	Terrasse / Cave ou cellier :	Oui / Oui
Nb de pièces / chambres :	4 / 3	Type assainissement :	Tout à l'égout
Nb salle d'eau / de bain / de WC :	0 / 1 / 1	Chauffage / Type :	Individuel / Electrique
Nb garages / parkings :	1 / 0	Piscine :	Non
Copropriété / Nb lots :	Non / --	Lotissement :	Non

INFORMATIONS FINANCIERES

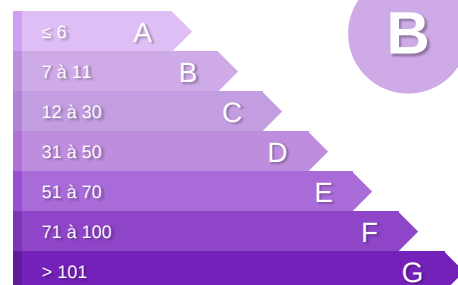
Prix hors honoraires :	312 796 €	Taxe foncière (estimée) :	--
Honoraires :	17 204 € (5,5 %)		

DIAGNOSTICS DE PERFORMANCE ENERGETIQUE

Consummation : 268 kWh_{ep}/m².an



Emissions : 8 kg_{eqCO2}/m².an



Montant estimé des dépenses annuelles d'énergie pour un usage standard: Entre 1 363 € et 1 843 € par an. Prix moyens des énergies indexés au 1er janvier 2021 (abonnement compris).