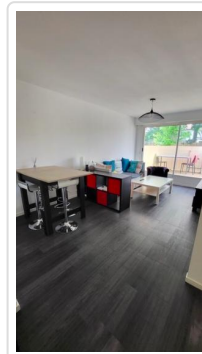
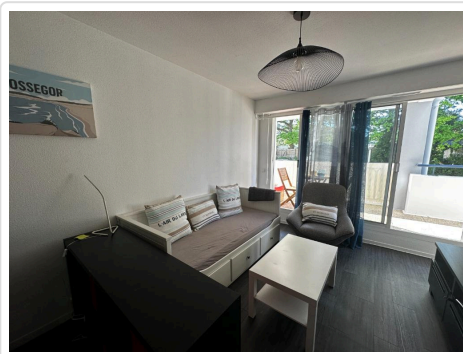
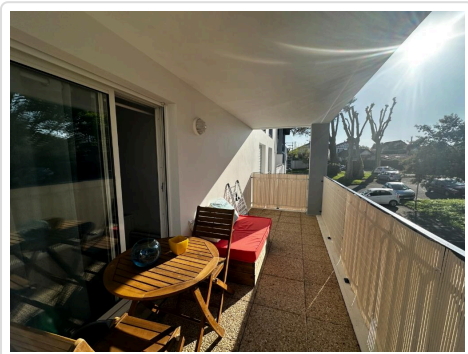


★ **Exclusivité**

N° 3 - BAIL MOBILITÉ



LOGEMENT BAIL MOBILITÉ

Septembre à Juin uniquement.

T2 meublé au sein d'une résidence calme et sécurisée

1er étage avec terrasse couverte de 12m²

Pièce de vie avec placards, cuisine aménagée et équipée, une salle de bains et une chambre.

Profitez d'une piscine au sein de la résidence et d'une place de parking

Loyer : 722 € / mois (provisions pour charges comprises : charges de copropriété, l'eau, l'électricité, et l'abonnement internet.

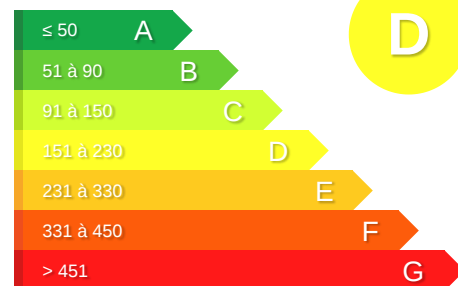
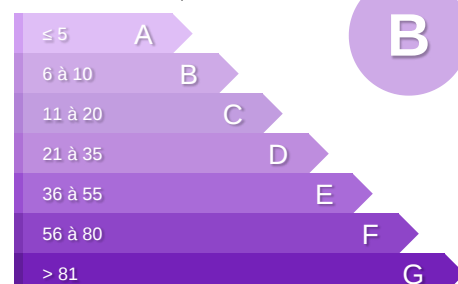
DESCRIPTIF DU BIEN

Type :	Appartement	Etat :	Ancien
Surface du bien :	32,73 m ²	Etat Général :	Excellent
Surface du séjour / terrain :	0 / 0 m ²	N° étage / Nb étages :	1 / 3
Nb de pièces / chambres :	2 / 1	Ascenseur :	Oui
Nb salle d'eau / de bain / de WC :	0 / 1 / 1	Terrasse / Cave ou cellier :	Oui (12 m ²) / Oui
Nb garages / parkings :	0 / 1	Chauffage / Type :	Individuel / Electrique
Copropriété / Nb lots :	Oui / 50	Piscine :	Oui

INFORMATIONS FINANCIERES

Loyer :	722 €	Dépôt de garantie :	900 €
Honoraires :	425,49 € (À la charge du locataire)	Charges annuelles de copro. :	950 €

DIAGNOSTICS DE PERFORMANCE ENERGETIQUE

i Consommation : 217 kWh_{ep}/m².ani Emissions : 8 kg_{eqCO2}/m².an

Montant estimé des dépenses annuelles d'énergie pour un usage standard: 427 € par an. Prix moyens des énergies indexés au 1er janvier 2021 (abonnement compris).