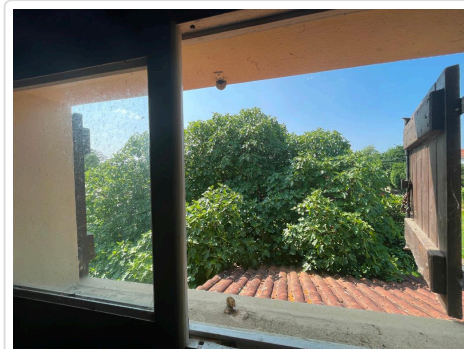
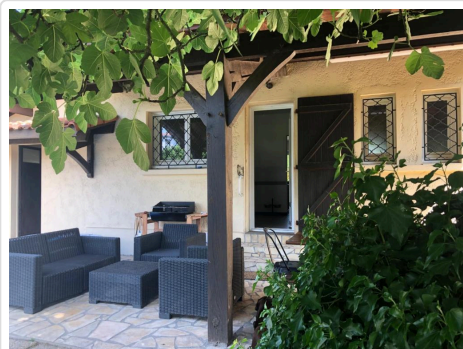


N° 20 306 - Saint-Vincent-de-Tyrosse Vente Maison 4 pièce(s)



Vidéo de présentation sur simple demande.

Son prix associé à son DPE vous inquiète ? On peut comprendre ! Mais notez que même si cette maison nécessite des travaux pour être améliorée, elle est habitable en l'état car certains points ont été revus comme le double vitrage et quelques rafraichissements. Sa vie de plain pied se compose d'une cuisine séparée, un séjour avec cheminée, 3 chambres avec placards, une salle d'eau et des toilettes séparés. Son ancien garage fait office de cuisine d'été, mais vous disposez d'un abri de jardin, et la surface du terrain vous permet d'en édifier un voire même d'agrandir la maison. Les combles sont aménageables et l'accès intérieur est déjà ...

DESCRIPTIF DU BIEN

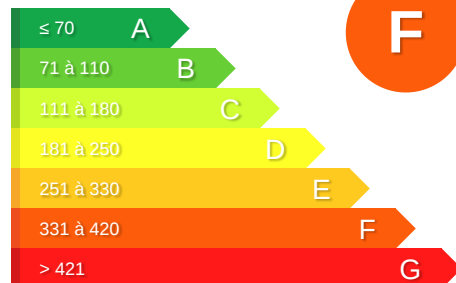
Type :	Maison	Etat :	Ancien
Surface du bien :	115,79 m ²	Etat Général :	Bon
Surface du séjour / terrain :	23,72 / 1 115 m ²	Terrasse / Cave ou cellier :	Oui (19,87 m ²) / Non
Nb de pièces / chambres :	4 / 3	Type assainissement :	Tout à l'égout
Nb salle d'eau / de bain / de WC :	1 / 0 / 1	Chauffage / Type :	Individuel / Electrique
Nb garages / parkings :	0 / 2	Piscine :	Non
Copropriété / Nb lots :	Non / --	Lotissement :	Non

INFORMATIONS FINANCIERES

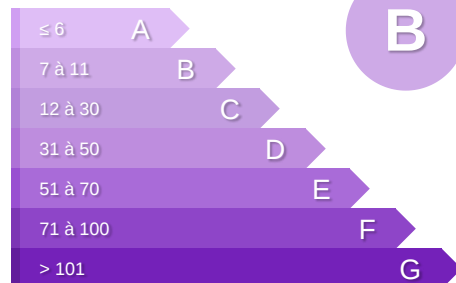
Prix hors honoraires :	284 762 €	Taxe foncière (estimée) :	1 321 €
Honoraires :	14 238 € (5 %)		

DIAGNOSTICS DE PERFORMANCE ENERGETIQUE

❶ Consommation : 353 kWh_{ep}/m².an



❷ Emissions : 11 kg_{eq}CO₂/m².an



Logement à consommation énergétique excessive: classe F
Montant estimé des dépenses annuelles d'énergie pour un usage standard: Entre 1 990 € et 2 750 € par an. *Prix moyens des énergies indexés au 1er janvier 2021 (abonnement compris).*