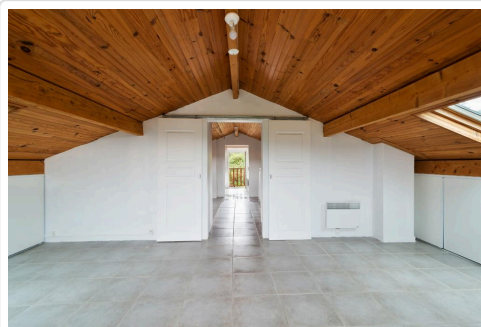
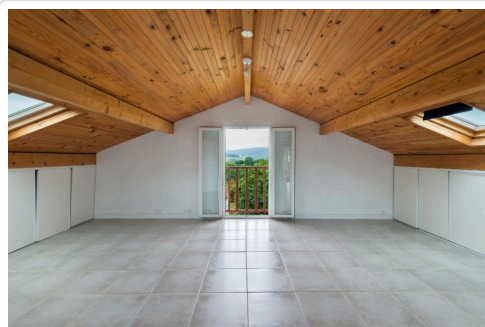


★ Exclusivité

## N° 2 828 - T2 dernier étage



Situé dans un cadre exceptionnel, au cœur d'un environnement très calme et verdoyant.

Il offre une grande chambre avec la possibilité d'en aménager une deuxième selon vos besoins.

La vue depuis l'appartement est imprenable, avec un panorama magnifique sur les montagnes et la nature environnante.

Des travaux seront à prévoir pour le remettre à votre goût.

Une opportunité rare pour les amateurs de tranquillité et de nature.

### DESCRIPTIF DU BIEN

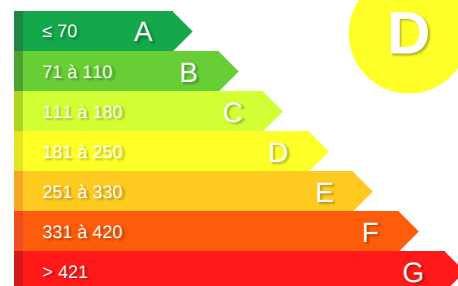
Type :	Appartement	Etat :	Ancien
Surface du bien :	110 m <sup>2</sup>	Etat Général :	A Rafrachir
Surface du séjour / terrain :	0 / 0 m <sup>2</sup>	N° étage / Nb étages :	2 / 2
Nb de pièces / chambres :	2 / 1	Ascenseur :	Non
Nb salle d'eau / de bain / de WC :	1 / 0 / 1	Terrasse / Cave ou cellier :	Non / Oui
Nb garages / parkings :	0 / 1	Chauffage / Type :	Individuel / Electrique
Copropriété / Nb lots :	Oui / 3	Piscine :	Non

### INFORMATIONS FINANCIERES

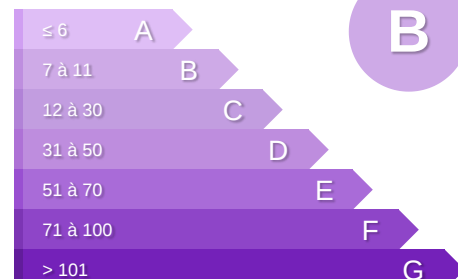
Prix :	199 000 €	Taxe foncière (estimée) :	--
Honoraires :	A la charge du vendeur	Charges annuelles de copro. :	730 €

### DIAGNOSTICS DE PERFORMANCE ENERGETIQUE

① Consommation : 230 kWh<sub>ep</sub>/m<sup>2</sup>.an



② Emissions : 9 kg<sub>eqCO2</sub>/m<sup>2</sup>.an



Montant estimé des dépenses annuelles d'énergie pour un usage standard: Entre 1 060 € et 1 470 € par an. Prix moyens des énergies indexés au 1er janvier 2026 (abonnement compris).