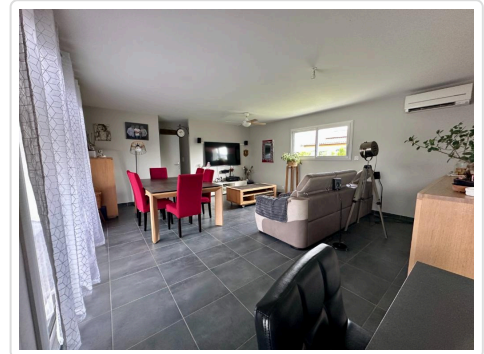
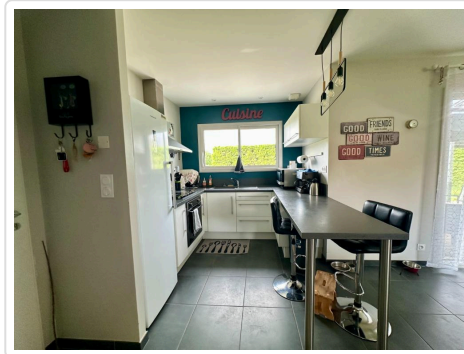


 **Exclusivité**

## N° 2 856 - Maison récente de 2017 – 90 m<sup>2</sup>



En exclusivité !  
Maison de plain pied de 2017 au confort moderne, cadre paisible et proximité immédiate des commodités.

Située dans un petit lotissement calme d'un village dynamique, cette maison récente de 2017 vous séduira par sa fonctionnalité, ses prestations modernes, à deux pas des commerces, écoles et transports.

Elle se compose d'une pièce de vie lumineuse avec cuisine ouverte, aménagée et équipée, un cellier à l'entrée pour un rangement optimal, 3 chambres avec placards, dont une avec espace dressing, une salle d'eau moderne avec douche à l'italienne et double vasque, WC indépendants.

### DESCRIPTIF DU BIEN

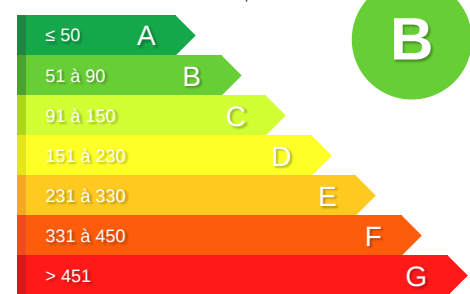
Type :	Maison	Etat :	Ancien
Surface du bien :	90 m <sup>2</sup>	Etat Général :	Excellent
Surface du séjour / terrain :	31 / 872 m <sup>2</sup>	Terrasse / Cave ou cellier :	Oui / Oui
Nb de pièces / chambres :	4 / 3	Type assainissement :	Tout à l'égout
Nb salle d'eau / de bain / de WC :	0 / 1 / 1	Chauffage / Type :	Individuel / Climatisation réversible
Nb garages / parkings :	1 / 3	Piscine :	Non
Copropriété / Nb lots :	Non / --	Lotissement :	Oui

### INFORMATIONS FINANCIERES

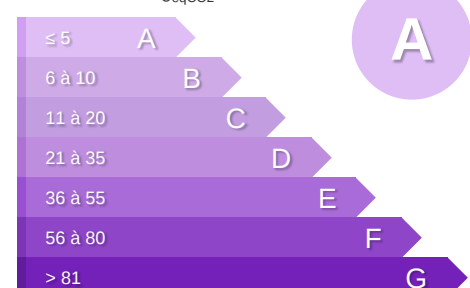
Prix :	249 800 €	Taxe foncière (estimée) :	828 €
Honoraires :	A la charge du vendeur		

### DIAGNOSTICS DE PERFORMANCE ENERGETIQUE

❶ Consommation : 70 kWh<sub>ep</sub>/m<sup>2</sup>.an



❷ Emissions : 2 kg<sub>eqCO2</sub>/m<sup>2</sup>.an



Montant estimé des dépenses annuelles d'énergie pour un usage standard: 460 € par an. Prix moyens des énergies indexés au 1er janvier 2017 (abonnement compris).